

MEETINGS MIT AUSBLICK



MERCURE
HOTELS
ROTTERDAM CITY

MERCURE

HOTELS

POTSDAM CITY



Ideal für Business, Kultur und erfolgreiche Events

Nur wenige Gehminuten vom Potsdamer Hauptbahnhof entfernt, liegt das Mercure Hotel Potsdam City unmittelbar im Herzen der historischen Altstadt. Alle 210 modern ausgestatteten und klimatisierten Zimmer bieten einen Blick ins Grüne und über den Hafen. Die Innenstadt Berlins erreichen Sie mit den öffentlichen Verkehrsmitteln in nur 30 Minuten

Planen Sie Ihre nächste Veranstaltung in einem unserer 13 klimatisierten und vielseitig nutzbaren Tagungsräume. Diese befinden sich größtenteils im Erdgeschoss und haben Zugang zur Terrasse mit Blick über den Lustgarten. Alternativ genießen Sie aus unseren Räumen in der 17. Etage einen spektakulären Blick über die Stadt.

MERCURE

HOTELS

POTSDAM CITY



Willkommen in Potsdam

Das Mercure Hotel Potsdam City in bester Innenstadtlage von Potsdam empfängt Sie vis-à-vis des neuen brandenburgischen Landtags im wiedererrichteten preußischen Stadtschloss. Das Hotel selbst ist mit 17 Stockwerken eines der höchsten Gebäude im Zentrum von Potsdam und ein weithin sichtbares Wahrzeichen mit einem atemberaubenden Blick über die umliegenden Park- und Seenlandschaften der ehemaligen Residenzstadt. Das bekannte Holländische Viertel und die weltberühmte preußische Sommerresidenz Schloss Sanssouci sind nur einen kurzen Spaziergang entfernt.



MERCURE.COM | ALL.COM

LANGE BRUECKE | 14476 POTSDAM - DE | TEL +49 (0) 331 2722 | E-MAIL H1582@ACCOR.COM

MERCURE

HOTELS

POTSDAM CITY



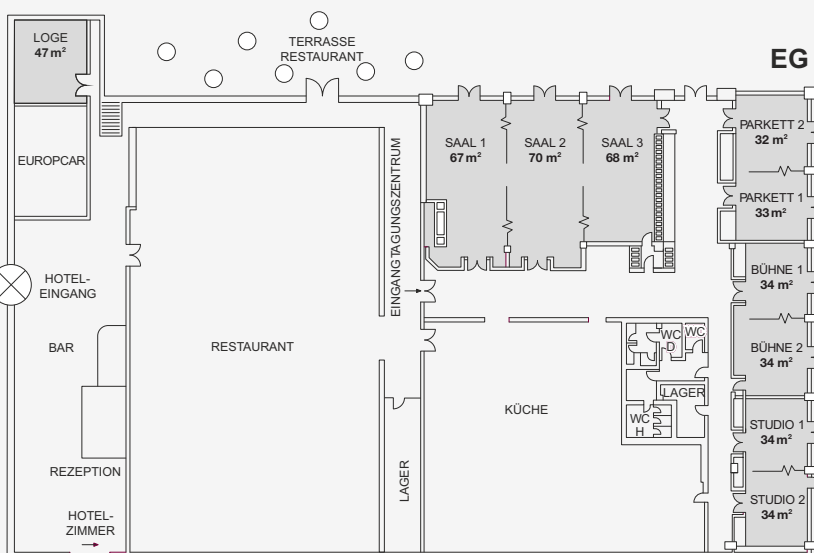
Raum für Ihre Ideen

Planen Sie ihre Veranstaltung im Mercure Potsdam City für maximale Flexibilität in bester Citylage: Das Konferenz- und Veranstaltungszentrum bietet 13 multifunktionale Räume mit einer Kapazität für bis zu 200 Personen. Vier Tagungsräume befinden sich 17 Stockwerke über dem Havelufer und erlauben einen einmaligen Ausblick über das historische Zentrum Potsdams und die zahlreichen Park- und Seenlandschaften. Alle Tagungsräume sind klimatisiert und bieten natürliches Tageslicht.

MERCURE

HOTELS

POTSDAM CITY



*Perfekte Räume für jedes Event
– genau nach Ihren Wünschen*



Räume / Größe / Personen



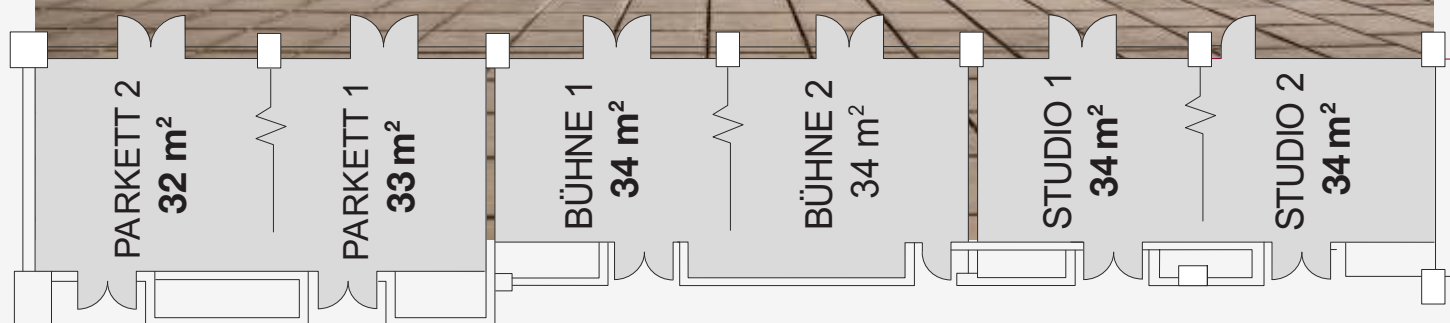
NAME DES TAGUNGSRAUMS	L x B x H (M)	U-FORM	PARLAMENT	BLOCK	KINO	BANKETT
SAAL 1	12,0 x 6,0 x 3,0	25	36	25	50	30
SAAL 2	12,0 x 6,0 x 3,0	25	36	25	50	30
SAAL 3	12,0 x 6,0 x 3,0	25	36	25	50	30
SAAL 1 - 2	12,0 x 12,0 x 3,0	40	70	-	80	60
SAAL 1 - 3	15,0 x 18,0 x 3,0	-	120	-	200	100
PARKETT 1+2	15,0 x 4,0 x 3,0	20	36	24	40	30
BÜHNE 1+2	15,0 x 4,0 x 3,0	20	36	24	40	30
STUDIO 1+2	15,0 x 4,0 x 3,0	25	36	24	40	30
REGIE 1 oder 2	12,0 x 7,0 x 4,0	30	30	28	55	40
REGIE 1+2	12,0 x 14,0 x 4,0	-	-	-	-	80
REGIE 3 oder 4	9,0 x 8,0 x 4,0	10	10	10	10	10
SALON LOGE	9,0 x 5,0 x 3,0	20	24	20	30	24
SALON ATELIER	5,7 x 4,0 x 2,6	-	-	10	-	-

MERCURE

HOTELS

POTSDAM CITY

Tagen mit Ausblick!



Planen Sie Ihre Veranstaltung in einem unserer 13 klimatisierten, lichtdurchfluteten Tagungsräume. Sie sind flexibel nutzbar und befinden sich größtenteils im Erdgeschoss. Von dort gelangen Sie direkt auf die Terrasse, die einen schönen Blick auf die umliegenden Park- und Seenlandschaften bietet - ideal für eine kleine erfrischende Auszeit.

Räume / Personen

NAME DES TAGUNGSRAUMS	U-FORM	PARLAMENT	BLOCK	KINO	BANKETT
PARKETT 1 oder 2	8	12	8	15	10
PARKETT 1+2	20	36	24	40	30
BÜHNE 1 oder 2	8	12	8	15	10
BÜHNE 1+2	20	36	24	40	30
STUDIO 1 oder 2	8	12	8	15	10
STUDIO 1+2	20	36	24	40	30



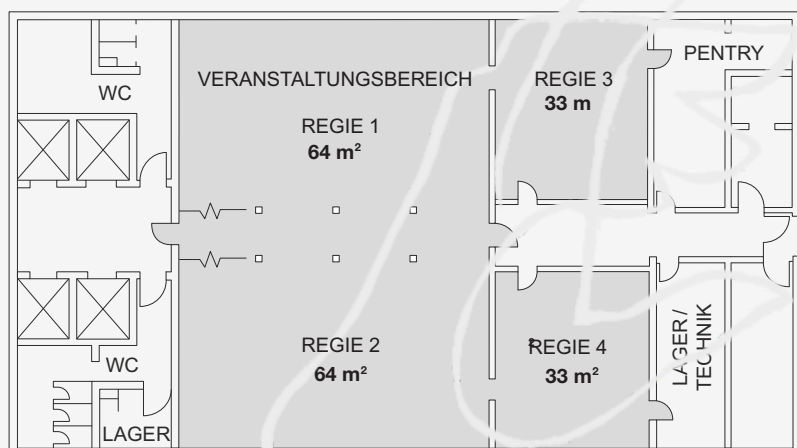
MERCURE

HOTELS

POTSDAM CITY








Tagen oder feiern über den Dächern Potsdams



17. ETAGE



Räume / Personen

NAME DES TAGUNGSRAUMS	U-FORM 	PARLAMENT 	BLOCK 	KINO 	BANKETT 
REGIE 1 oder 2	30	30	28	55	40
REGIE 1+2	-	-	-	-	80
REGIE 3 oder 4	10	10	10	10	10
ATELIER (16. Etage)	-	-	10	-	-

MERCURE

HOTELS

POTS DAM CITY

Unsere Zimmerkategorien



Standard

Ideal abgestimmt auf Ihre Bedürfnisse - ca 18m²

- Hochwertiges Bett
- Bequeme Sitzmöbel
- Funktioneller Arbeitsplatz
- High Speed WLAN, Telefon, Sat-TV
- Richtung historische Stadt oder Hafen gelegen



Superior

Panorama Blick inklusive - ca 18m²

- Hochwertiges Bett
- Bequeme Sitzmöbel
- Funktioneller Arbeitsplatz
- High Speed WLAN, Telefon, Sat-TV
- Richtung historische Stadt oder Hafen gelegen
- 10. bis 14. Stockwerk mit Panoramablick



Privilege

Mehr Ausstattung und Komfort - ca 18m²

- Hochwertiges Bett, Bequeme Sitzmöbel
- Funktioneller Arbeitsplatz
- Kaffee- und Teemaschine im Zimmer
- High Speed WLAN, Telefon, Sat-TV
- VIP-Badausstattung, Bademantel, Tageszeitung
- Richtung historische Stadt oder Hafen gelegen
- 15. u. 16. Stockwerk mit Panoramablick



Junior Suite

Mehr Raum und Komfort - ca 36m²

- Hochwertiges Bett
- Getrennte Wohn- und Schlafraum
- Kaffee- und Teemaschine im Zimmer
- High Speed WLAN, Telefon, Sat-TV
- VIP-Badausstattung, Bademantel, Tageszeitung
- Minibar, 1 Flasche Wasser inklusive
- Richtung historische Stadt oder Hafen gelegen
- 15. u. 16. Stockwerk mit Panoramablick

MERCURE

HOTELS

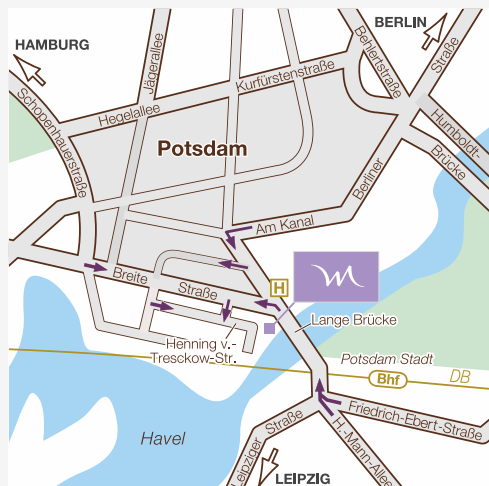
POTSDAM CITY



Köstlich speisen und genießen!

Das Herzstück des Hotels: Unser Restaurant OSCAR

Unser Restaurant Oscar ist mit seinen 160 Plätzen das Herzstück des Hotels. Das reichhaltige Frühstücksbuffet sorgt für einen idealen Start in den Tag, zur Mittags- und Abendzeit servieren wir Ihnen regionale und internationale Spezialitäten. Unsere Terrasse mit Blick über die Havelbucht lädt in den Sommermonaten zum Verweilen ein.



So finden Sie uns:

- Aus Berlin: Dreieck Funkturm AVUS A 100 – A 115/ Ausfahrt Potsdam-Babelsberg/P-Zentrum folgen.
- Aus Hamburg: A 10/ Ausfahrt Potsdam-Nord/P-Zentrum folgen.
- Aus Süden: Dreieck Potsdam/A 10/Dreieck Nuthetal/A 115 Berlin/Ausfahrt Potsdam-Babelsberg/P-Zentrum folgen.

Mercure Hotel Potsdam City
Lange Brücke
14467 Potsdam

Tel.: +49 (0)331/ 2722
Fax: +49 (0)331/ 293496
E-Mail: h1582@accor.com
www.mercure.com



CERTIFIED
CONFERENCE HOTEL

Über 100 Hotels in Deutschland.

MERCURE

HOTELS

POTS DAM CITY



UNSER HOTEL ENGAGIERT SICH FÜR DIE UMWELT

Zum Erhalt unseres Naturerbes setzen wir folgende Prioritäten

ENERGIE

- kontrollieren jeden Monat unseren Verbrauch
- organisieren die vorbeugende Instandhaltung
- verwenden Leuchtstofflampen für 24 Stunden-Beleuchtung
- sorgen für optimale Nutzung der technischen Anlagen
- verwenden LEDs für Leuchtschilder im Außenbereich
- verwenden energiesparende Kühlschränke
- sorgen für Isolierung der Warm- und Kaltwasserleitungen
- verwenden energiesparende Heizkessel
- nutzen bevorzugt grüne Energie

WASSER

- kontrollieren jeden Monat unseren Verbrauch
- setzen Durchflussregler an den Wasserhähnen ein
- setzen Durchflussregler in den Duschen ein
- setzen wassersparende Toiletten ein
- bieten die Mehrfachbenutzung von Handtüchern an
- bieten die Mehrfachnutzung von Bettwäsche an
- schaffen Frischwasserkühlsysteme ab

INFORMATION UND SENSIBILISIERUNG

- setzen Maßnahmen zum Umweltschutz in unserem Berufszweig um
- sensibilisieren unsere Gäste für den Umweltschutz
- motivieren unsere Gäste zur Nutzung umweltfreundlicher Verkehrsmittel

OZONSCHICHT

- prüfen die Dichtheit unserer Anlagen

ABFÄLLE

- verwerten Papier-/Pappverpackungen
- verwerten Papier, Zeitungen und Zeitschriften
- verwerten Glasverpackungen
- verwerten Kunststoffverpackungen
- verwerten Verpackungen aus Metall
- stellen Hygieneprodukte in Umweltverpackungen zur Verfügung
- reduzieren die Einzelverpackungen von Hygieneprodukten in den Zimmern
- verwerten organische Restaurantabfälle
- entsorgen Batterien/Akkus des Hotels
- entsorgen Batterien/Akkus der Gäste
- verwerten elektrische und elektronische Geräte
- verwerten Leuchtstoffröhren/-lampen

ABWASSER

- sammeln Speiseöle
- sammeln Speisefette

UMWELTFREUNDLICHER EINKAUF

- kaufen Produkte aus der Region
- setzen Produkte mit Umweltzeichen ein



Das Mercure Hotel Potsdam City ist Green Key zertifiziert.

Green Key ist ein freiwilliges Öko-Zertifizierungsprogramm für Hotels, Herbergen, Campingplätze, Ferienparks, kleine Unterkünfte sowie Konferenzzentren, Attraktionen und Restaurants. Das Zertifikat basiert auf der Einhaltung strenger, international anerkannter Kriterien in den Bereichen Umweltmanagement (Wasser, Energie, Abfall, Reinigung usw.) und Nachhaltigkeitserziehung (Mitarbeiter, Gäste, Lieferanten usw.).